

# Neue Arbeit **Inklusiv**

Warum machen Sie bei uns den  
Berufsbildungsbereich?

Sie möchten in einem Betrieb arbeiten  
in dem Menschen mit und ohne Behin-  
derungen zusammen arbeiten.

Wir haben Erfahrung in der Begleitung,  
der Qualifizierung und der Arbeit von  
Menschen mit Behinderungen auf dem  
ersten Arbeitsmarkt.

Wir haben Kontakte zu vielen Betrieben.

Bei uns stehen Sie im Mittelpunkt!

## Wir klären im Gespräch:

- Passen meine Vorstellungen zu dem  
Angebot der Neuen Arbeit Inklusiv?
- Bekomme ich genug Unterstützung?
- Bekomme ich Geld während der  
Qualifizierung?
- Was muss ich tun, um den Berufs-  
bildungsbereich bei der Neuen Arbeit  
zu machen?
- Wann geht es los?

... und alle weiteren Fragen, die Sie haben.

# Neue Arbeit **Inklusiv**

Wo bekomme ich Informationen?

Neue Arbeit Lüneburg gGmbH  
Beim Benedikt 8 a  
21335 Lüneburg

Tel. 0170 226 47 18  
Mail [inklusiv.arbeiten@  
neue-arbeit-lueneburg.de](mailto:inklusiv.arbeiten@neue-arbeit-lueneburg.de)

[www.neue-arbeit-lueneburg.de](http://www.neue-arbeit-lueneburg.de)

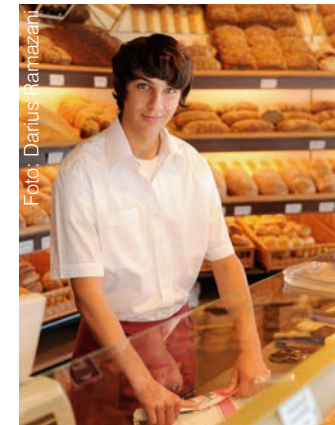


Neue Arbeit  
**LÜNEBURG**  
Arbeit • Bildung • Chancen

# Neue Arbeit **Inklusiv**

Berufliche Bildung für Menschen mit  
Behinderungen – im Betrieb

(Anderer Leistungsanbieter nach §60 SGB IX)



Neue Arbeit  
**LÜNEBURG**  
Arbeit • Bildung • Chancen

# Neue Arbeit **Inklusiv**

Wir bieten Ihnen eine zweijährige Berufsbildung an.

Möchten Sie einen Beruf erlernen?

Wollen Sie selbst entscheiden, welcher Beruf für Sie in Frage kommt?

Suchen sie einen Betrieb, der zu Ihnen passt?

Benötigen Sie Unterstützung?

Haben Sie eine Anerkennung für die Werkstatt für Menschen mit Behinderungen?

Dann sind Sie bei uns richtig!



# Neue Arbeit **Inklusiv**

Was machen Sie im Eingangsverfahren?

Sie finden zu Beginn der Berufsbildung heraus, welche Arbeit Sie gerne machen möchten.

Sie können in Betrieben ausprobieren, ob Ihnen diese Arbeit gefällt und ob sie die Arbeit machen können.

Wir besprechen, ob und welche Unterstützung Sie für diese Arbeit brauchen.

Dann suchen wir mit Ihnen einen passenden Betrieb, in dem Sie lernen und arbeiten können.



# Neue Arbeit **Inklusiv**

Was machen Sie im Berufsbildungsbereich?

Sie gehen täglich in den Betrieb und lernen, wie die Arbeit gemacht wird.

Wir begleiten Sie manchmal zur Arbeit und zeigen Ihnen, wie es geht.

Sie bekommen Unterricht, damit Sie alles Wichtige über diesen Beruf lernen.

Wir begleiten Sie in der gesamten Zeit.

Sie haben während der zwei Jahre immer eine Ansprechperson.

Wir suchen weitere Unterstützung bei Bedarf.

Nach 2 Jahren Qualifizierung können Sie weiterhin bei uns bleiben und in diesem Betrieb oder in einem anderen Betrieb arbeiten.

