

InArbeit

Zielgruppe

Das Projekt richtet sich an arbeitslose Menschen, die

- eine Beschäftigung auf dem ersten Arbeitsmarkt aufnehmen wollen,
- Unterstützung brauchen bei der beruflichen Orientierung.

Ziel

Eine Festanstellung in einem Betrieb auf dem ersten Arbeitsmarkt.

Auf dem Weg dorthin begleiten Sie erfahrene Qualifizierungstrainer/innen.

Laufzeit und Umfang

InArbeit

Teilzeit
(30 Std./Woche)

InArbeit plus

Vollzeit
bei Bedarf
Reduzierung
der Stundenzahl

InArbeit

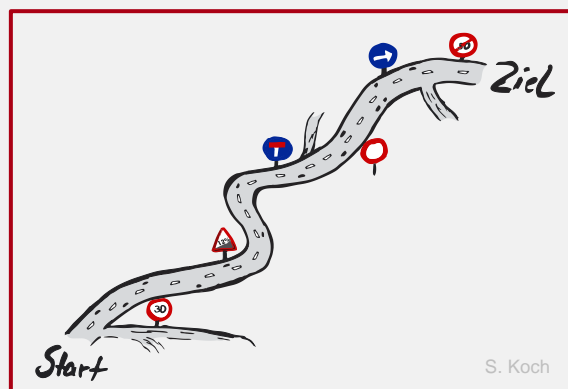
Zeitliche Struktur und Ablauf der Maßnahmen

InArbeit

Orientierungsphase	2 Monate
Qualifizierungsphase	4,5 Monate

InArbeit plus

Betriebliche Langzeitqualifizierung	3,5 Monate
--	------------



InArbeit

Orientierungsphase

Im ersten Teil der Maßnahme beschäftigen Sie sich mit Ihren Fähigkeiten. Wir erarbeiten mit Ihnen Ihre persönlichen Stärken und Talente, die Sie beim Einstieg in die Arbeitswelt unterstützen. Mit den anderen Teilnehmer/innen arbeiten Sie gemeinsam zu Themen wie z.B.: Bewerbungsunterlagen erstellen, Gespräche führen und Ihre Rolle als Arbeitnehmer/in.

Qualifizierungsphase und betriebliche Langzeitqualifizierung

Im Anschluss an die Orientierungsphase beginnen Sie ein Praktikum in einem Betrieb. Hierbei werden Sie von den Qualifizierungstrainer/innen intensiv begleitet und bei Bedarf weiter qualifiziert. Sie haben zusätzlich eine betriebliche Ansprechperson.

Im Langzeitpraktikum entstehen Chancen und Perspektiven für die Übernahme in ein Arbeitsverhältnis.

Einmal wöchentlich findet ein Projekttag statt. An diesem werden verschiedenste Themen aus den Betrieben besprochen, sowie über die Vereinbarkeit von Beruf und Alltag.

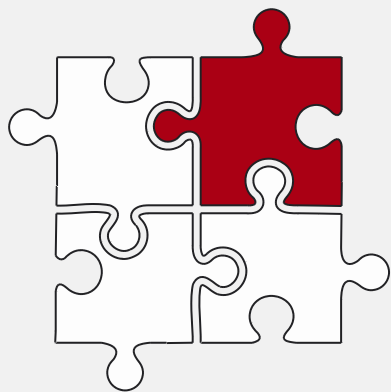
InArbeit

Stabilisierung des Arbeitsverhältnisses

InArbeit stabil

Beginnt ein Teilnehmer oder eine Teilnehmerin nach Abschluss von **InArbeit** ein festes Arbeitsverhältnis, so kann dieses in Absprache mit dem Jobcenter in den ersten **6 Monaten** begleitet werden.

Die Qualifizierungstrainer/innen unterstützen den/die Teilnehmer/in und den Betrieb in der Anfangsphase und sichern so das Arbeitsverhältnis.



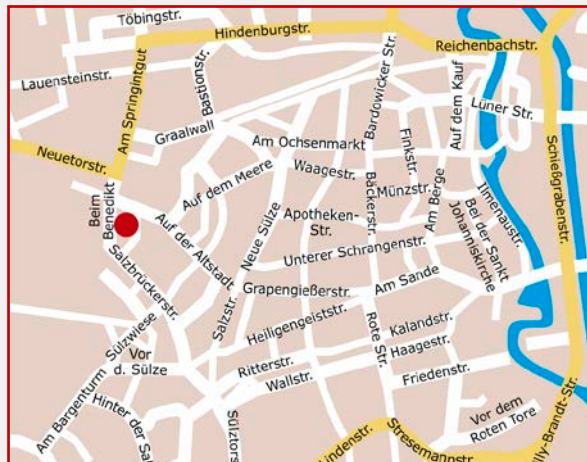
InArbeit

Kontakt:

Katharina Seedorf
Teamleiterin

Tel. 04131 699 60 52
Seedorf@neue-arbeit-lueneburg.de

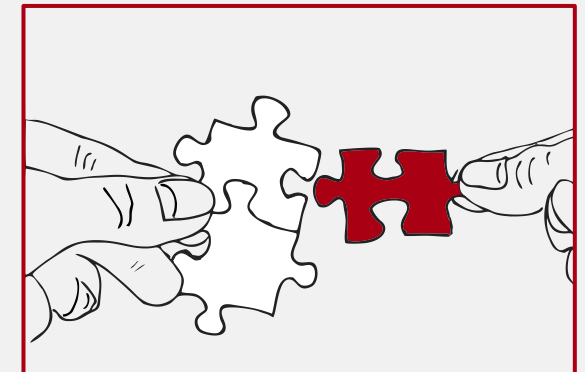
Beim Benedikt 8a
21335 Lüneburg



Diese Maßnahme wird durchgeführt von
Neue Arbeit Lüneburg gGmbH
in Kooperation mit dem



InArbeit



Clipart frei nach Foto: Rainer Sturm / pixelio.de

Integration arbeitsloser Menschen in den ersten Arbeitsmarkt

Neue Arbeit
LÜNEBURG
Arbeit • Bildung • Chancen